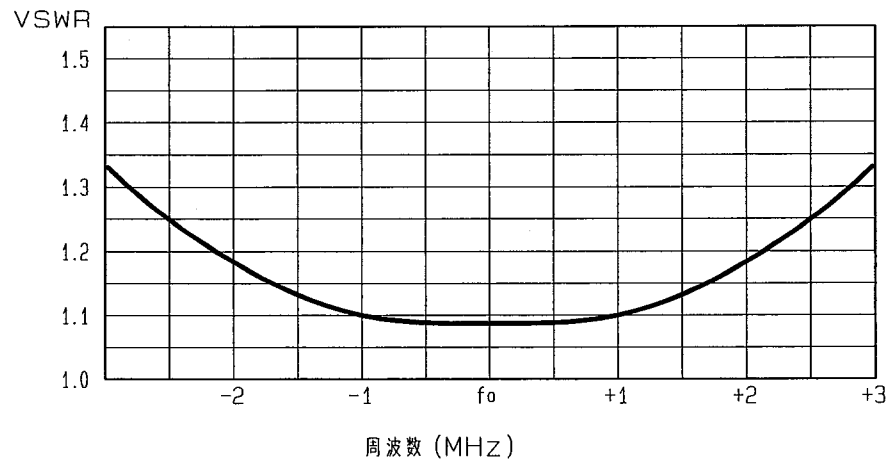


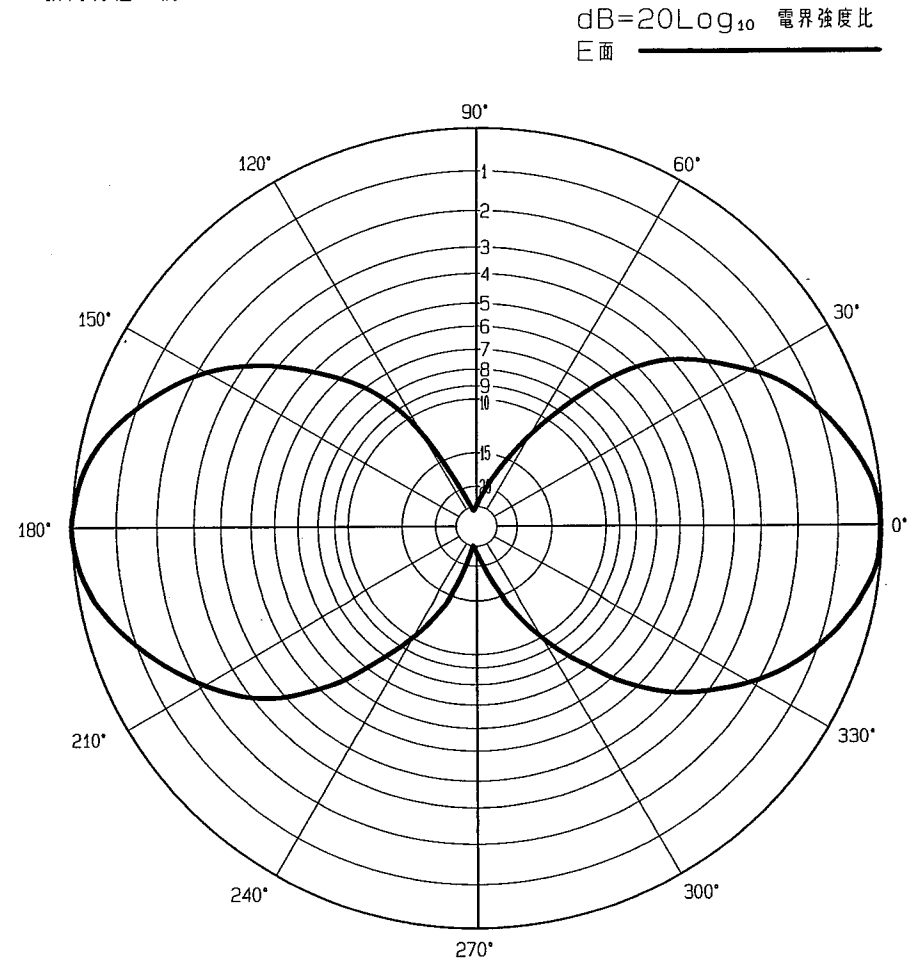
■ アンテナ標準仕様

仕様項目	仕様内容
1 アンテナ型式	スリプ型アンテナ
2 型名	SL-450
3 用途	固定局用 垂直偏波
4 使用周波数	330 ~ 470 MHz内の一定周波数
5 入力インピーダンス	公称 50 Ω
6 VSWR	1.2以下
7 利得(標準値)	2.15 dBi
8 指向性(標準値)	E面半値幅: 76° H面無指向性
9 絶縁抵抗	給電点にて乾燥時 DC500Vにて500MΩ以上
10 耐電圧	給電点にて乾燥時 AC1000V1分間加え異常ない事
11 給電部接続	N-J型
12 質量	約 1 Kg
13 受風面積	約 0.03 m <sup>2</sup>
14 最大受風荷重	60 m/secの時 約 69 N
15 耐風速	最大瞬間風速にて 60 m/sec
備考	

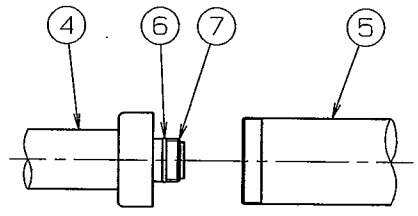
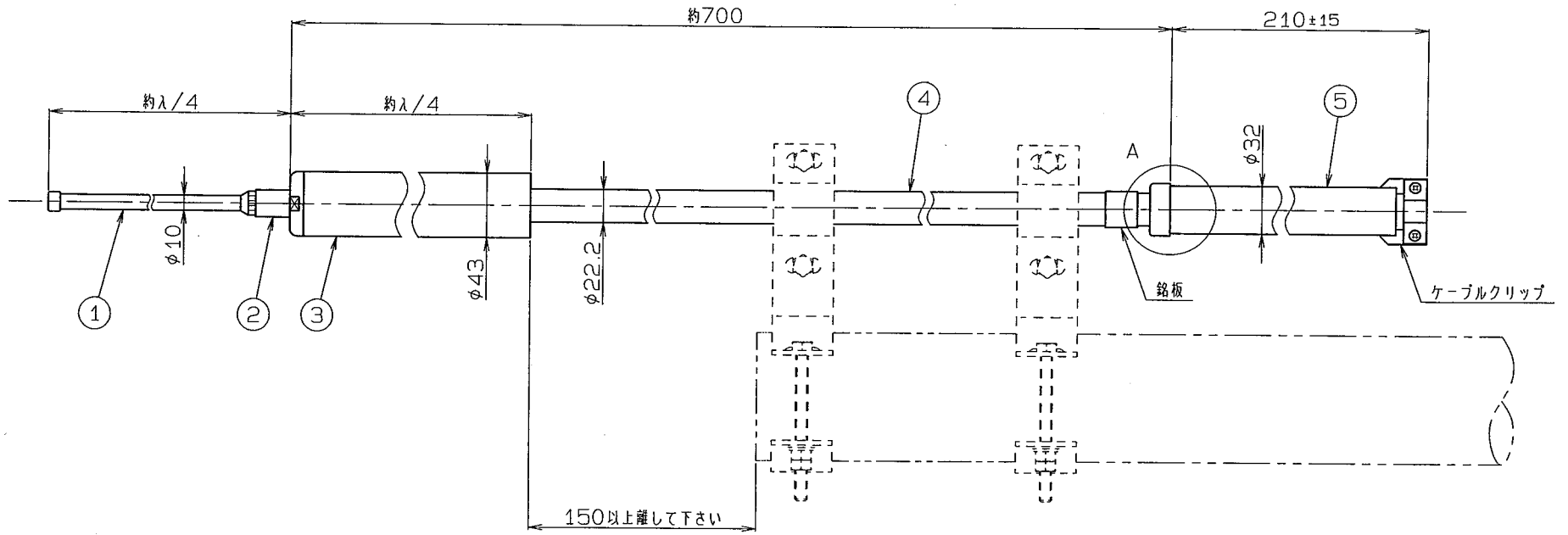
■ 周波数特性<例>



■ 指向特性<例>



型名	SL-450	図番	F4-S03-M07
担当	山本 4/20/10.29	検図	大嶋 H.20.10.29
		承認	奥川 H20.10.29
			日本アンテナ株式会社



A部詳細

※ 接栓接続後 テーピング等にて防水処理をして下さい

部番 ITEM	名 DESCRIPTION	個数 QUANTITY	材質・処理 MATERIAL TREATMENT	部品図番 PART DRAWING NO.	備考 NOTE
7	N-J型接栓	1	C3604他・MBNi他		
6	Oリング	1	ニトリルゴム		
5	防水筒	1	C2700T・MBCr		
4	取付支柱	1	C2700T・MBCr		
3	阻止套管	1	C2700T・MBCr		
2	絶縁端子	1	PE		
1	放射素子	1	C2700T・MBCr		

SCALE	DESIGNED	DRAWN	INSPECTED	APPROVED	DESCRIPTION
尺 寸 free	担当 堀田彰 H20.1.15	製 図 野尾 H20.1.15	検 査 山本 H20.1.15	承認 奥川 H20.1.15	品 名 スリーブ型アンテナ SL-450 外觀図
単 位 mm	質 量 g	日本アンテナ株式会社 NIPPON ANTENNA CO., LTD.			DRAWING NO. F4-S03-H06

公差 RANGE	公差の区分 COMMON TOLERANCE
±10	±0.1 ±0.2 ±0.4 ±
±25	±0.5 ±0.3 ±0.6 ±
±80	±0.5 ±1.0 ±
±250	±0.8 ±1.5 ±
±1000	±2.0 ±5.0 ±

符号 SYM	日付 DATE	変更記号 REVISION RECORD	担当承認 DESIGN APPROVED
△			
△			
△			
△			